

## ОПИСАНИЕ МЕСТОПОЛОЖЕНИЯ ГРАНИЦ

Публичный сервитут для строительства линейных объектов системы газоснабжения

"Распределительный газопровод низкого давления, по адресу: Московская область, г.о. Чехов, д. Крюково.

Догазификация населённого пункта". Срок сервитута — 10 лет

(наименование объекта местоположение границ, которого описано (далее - объект)

### Раздел 1

Сведения об объекте		
№ п/п	Характеристики объекта	Описание характеристик
1	2	3
1	Местоположение объекта	<i>Российская Федерация, Московская область, г.о. Чехов, д. Крюково</i>
2	Площадь объекта ± величина погрешности определения площади (Р ± Дельта Р)	<i>92кв.м. ± 3кв.м.</i>
3	Иные характеристики объекта	<i>Вид зоны: Публичный сервитут Содержание ограничений: Публичный сервитут для строительства линейных объектов системы газоснабжения "Распределительный газопровод низкого давления, по адресу: Московская область, г.о. Чехов, д. Крюково. Догазификация населённого пункта". Срок сервитута — 10 лет</i>

## Раздел 2

### Сведения о местоположении границ объекта

1. Система координат *МСК-50 зона 2*

2. Сведения о характерных точках границ объекта

Обозначение характерных точек границ	Координаты, м		Метод определения координат характерной точки	Средняя квадратическая погрешность положения характерной точки (Мт), м	Описание обозначения точки на местности (при наличии)
	X	Y			
1	2	3	4	5	6
1	395515,70	2190816,46	<i>Аналитический метод</i>	0,10	-
2	395513,47	2190820,18	<i>Аналитический метод</i>	0,10	-
3	395495,73	2190817,73	<i>Аналитический метод</i>	0,10	-
4	395490,40	2190814,54	<i>Аналитический метод</i>	0,10	-
5	395491,71	2190812,30	<i>Аналитический метод</i>	0,10	-
6	395495,03	2190813,59	<i>Аналитический метод</i>	0,10	-
1	395515,70	2190816,46	<i>Аналитический метод</i>	0,10	-

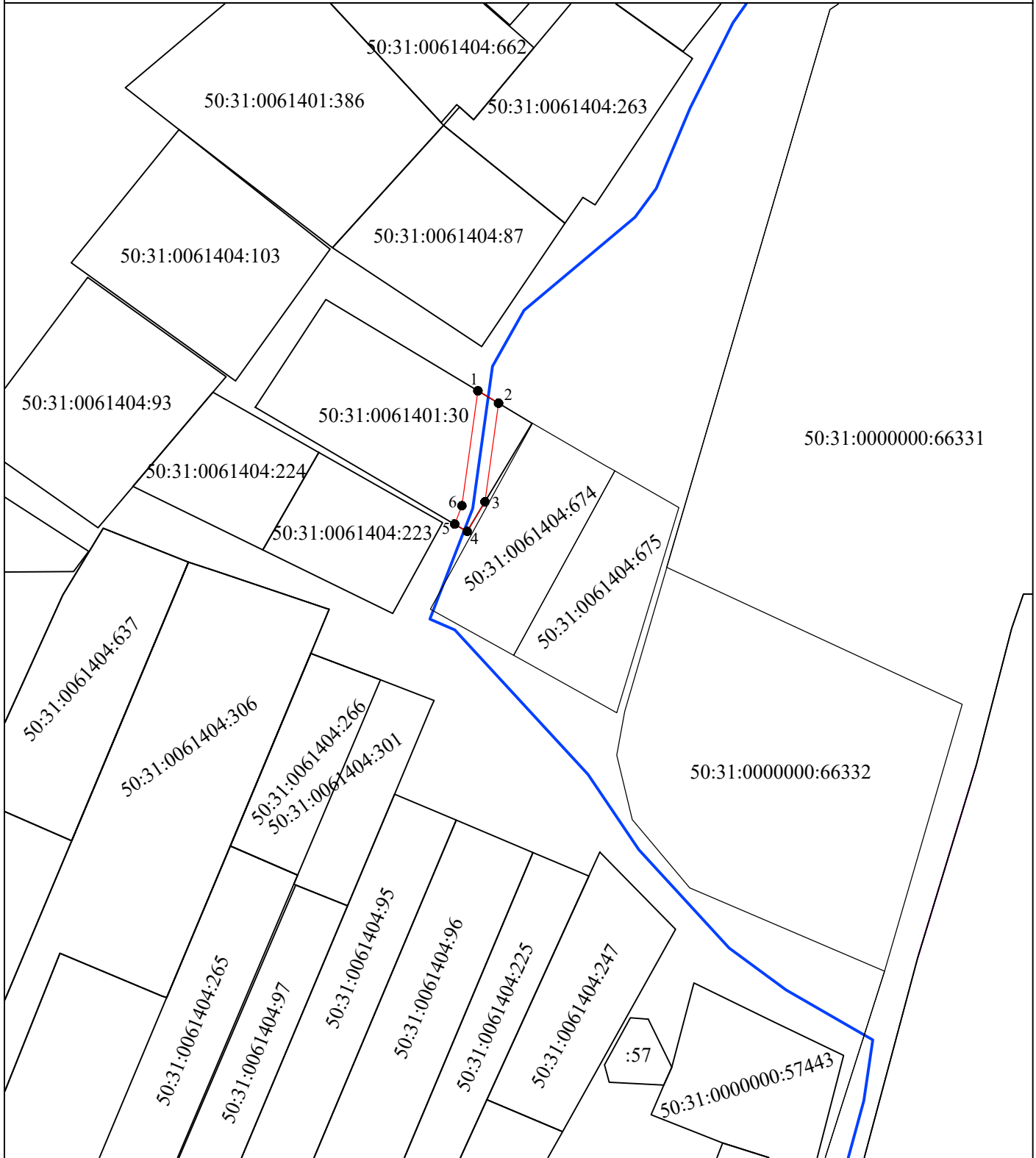
3. Сведения о характерных точках части (частей) границы объекта

Обозначение характерных точек части границы	Координаты, м		Метод определения координат характерной точки	Средняя квадратическая погрешность положения характерной точки (Мт), м	Описание обозначения точки на местности (при наличии)
	X	Y			
1	2	3	4	5	6
Часть № -					
-	-	-	-	-	-







# Раздел 4

## План границ объекта



Используемые условные знаки и обозначения:

-  - проектное местоположение инженерного сооружения
  -  1 - характерная точка публичного сервитута
  -  - проектные границы публичного сервитута
  -  - граница земельного участка согласно сведениям ЕГРН
- 50:31:0061401:30 - кадастровый номер земельного участка

Масштаб 1:1000



Дата «05» сентября 2024г.